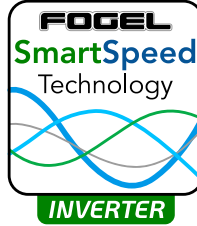


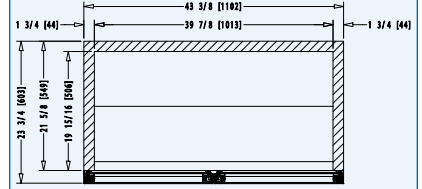
X-28-XL-VV

FOGEL
Refrigerator

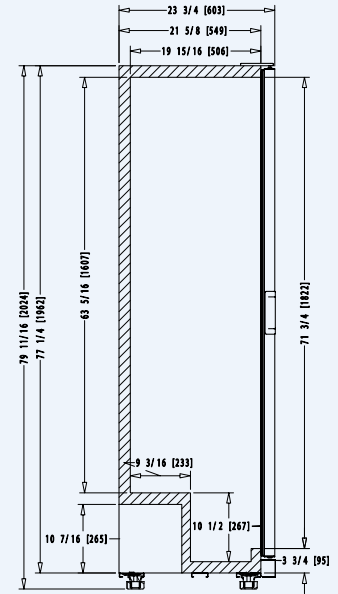
High capacity double body top-to-bottom glass door visicooler.
With variable speed compressor for improved efficiency and faster temperature Pull Down.
Refrigerador grande de dos puertas piso-techo de vidrio.
Con compresor de velocidad variable para mayor eficiencia y tiempos más rápidos de Pull Down de temperatura.



Top view / Vista superior:
In [mm] / Pulg. [mm]:



Side view / Vista lateral:
In [mm] / Pulg. [mm]:



FEATURES / CARACTERÍSTICAS:

- Variable speed compressor for **less energy consumption and faster temperature Pull Down times** vs X-28-XL model with fixed speed compressor / **Compresor de velocidad variable, con menor consumo de energía y tiempos más rápidos de Pull Down de temperatura** en comparación al modelo X-28-XL con compresor de velocidad fija.
- Top-to-bottom double pane glass doors with Low-E and argon gas, for maximum product exhibition / **Puertas piso-techo de vidrio doble con Low-E y gas argón, para máxima exhibición de producto.**
- Logo on glass panes / **Logotipo en los paneles de vidrio.**
- Protective metal bumper at the bottom / **Bumper inferior.**
- Electromechanical thermostat / **Termostato electromecánico.**
- LED interior illumination. / **Iluminación interior LED.**
- Electronic fan motors / **Motores electrónicos.**
- Low maintenance condenser / **Condensador de bajo mantenimiento.**
- CFC-free polyurethane insulation with cyclopentane as the blowing agent / **Aislante de poliuretano, libre de CFCs, con ciclopentano como espumante.**

OPTIONAL / OPCIONAL:

- Electronic control with energy saving button and Bluetooth Smart® capability. / **Control electrónico con botón ahorrador de energía y conectividad Bluetooth Smart®.**
- Electronic control with energy saving button and three different temperature range settings. / **Control electrónico con botón ahorrador de energía y tres rangos de temperatura.**
- Casters. / **Rodas**
- Door lock / **Cerradura con llave.**

DIMENSIONS DIMENSIONES		in / pulg mm		CAPACITY* CAPACIDAD*			SHIPPING ENVÍO	TECHNICAL INFORMATION INFORMACIÓN TÉCNICA				
Height Alto	Width Frente	Depth Fondo	Cubic ft / lt. Pies3 / lts.	20 Oz bottles Botellas 20 Oz	12 Oz Cans Latas 12 Oz	Shelves Parrillas	40' / 45' - container Contenedor de 40' / 45'	Temperature Temperatura	HP	Refrigerant Refrigerante	Voltage Voltaje	Doors Puertas
80 2,032	43 3/8 1,102	23 3/4 603	30 / 846	294 + 40 3L	812	10	38 / 44	32°F – 39°F 0°C – +4°C	1/2	R 290	Universal	2



FOGEL DE CENTROAMÉRICA
3ra. Ave. 8-92 Zona 3 Lotificación El Rosario, Mixco, Guatemala. 01057 | PBX: +502-2410-5800 | Fax: +502-2438-0960
E-mail: foca@fogel-group.com | www.fogel-group.com

*Cans and bottles capacities may vary depending on their designs. For informative purposes, all capacities shown in this sales sheet are calculated using standard designs of bottles and cans, and for some double and triple door models using optional central shelves. If you would like to know the accurate capacities for your bottles or cans, please contact us and we will be happy to assist you. All features and information is subject to change. Images with illustrative purposes only. / *Las capacidades de latas y botellas pueden variar dependiendo de sus respectivos diseños. Por propósitos informativos, todas las capacidades mostradas en esta hoja de ventas son calculadas utilizando diseños estándar de botellas y latas, y para algunos modelos con dos o tres puertas, usando parrillas centrales opcionales. Si le gustaría conocer las capacidades exactas para sus botellas o latas, contáctenos que con gusto le asistiremos. Todas las especificaciones e información está sujeta a cambios. Todas las imágenes son con fines ilustrativos únicamente.