

VR-17-AC-AF

FOGEL
Freezer

Small size reach-in freezer with forced-air technology and automatic defrost.
Congelador pequeño de una puerta sólida,
con tecnología de aire forzado y deshielo automático.

AVAILABLE VERSIONS / VERSIONES DISPONIBLES:

VALUE

VR-17-AC-AF



STANDARD

VR-17-AC-AF-SA



PREMIUM

VR-17-AC-AF-SSA



Luxury

VR-17-AC-AF-LX



VALUE

All Grey Pre-painted Steel Exterior

Exterior Completo de Lámina Pre-pintada Gris

Grey pre-painted steel interior and interior bottom / Interior y piso interior de lámina galvanizada pre-pintada gris.

STANDARD

430 Stainless Steel Canopy, Door and Grill.

Rótulo, Puerta y Cubremotor de Acero Inoxidable 430.

Grey Pre-painted Steel Exterior.

Gabinete Exterior de Lámina Pre-pintada Gris.

Aluminum interior and 304 stainless steel interior bottom / Interior de aluminio y piso interior de acero inoxidable 304.

PREMIUM

All 430 Stainless Steel Exterior

Exterior Completo de Acero Inoxidable 430

Aluminum interior and 304 stainless steel interior bottom / Interior de aluminio y piso interior de acero inoxidable 304.

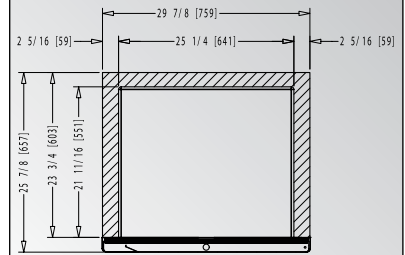
Luxury

All 304 Stainless Steel Exterior

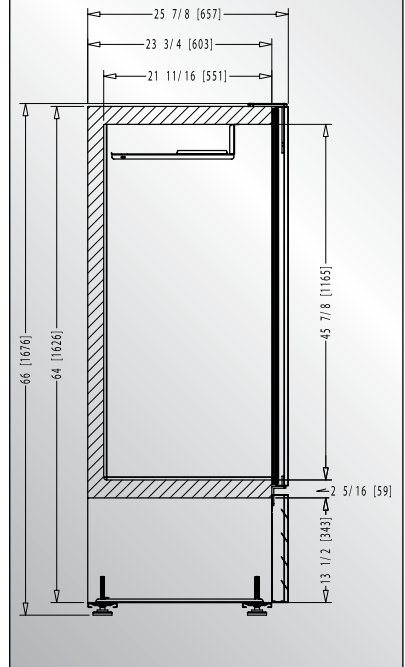
Exterior Completo de Acero Inoxidable 304

Aluminum interior and 304 stainless steel interior bottom / Interior de aluminio y piso interior de acero inoxidable 304.

Top view / Vista superior: In [mm] / Pulg. [mm]:



Side view / Vista lateral: In [mm] / Pulg. [mm]:



FEATURES / CARACTERÍSTICAS:

- Forced-air technology with automatic defrost. / Tecnología de aire forzado con deshielo automático.
- Electronic temperature control. / Control electrónico de temperatura.
- Solid door for improved insulation. / Puerta sólida para mayor aislamiento.
- LED interior illumination. / Iluminación interior LED.
- Electronic fan motors / Motores electrónicos.
- Stabilizer heels / Tacones estabilizadores.
- Low maintenance condenser / Condensador de bajo mantenimiento.
- CFC-free polyurethane insulation with cyclopentane as the blowing agent / Aislante de poliuretano, libre de CFCs, con ciclopentano como agente espumante.

OPTIONAL / OPCIONAL:

- Electronic temperature control with Bluetooth Smart® capability. / Control electrónico de temperatura, con conectividad Bluetooth Smart®.
- Casters. / Rodos
- Voltage regulator / Regulador de voltaje.
- Door lock / Cerradura con llave.
- 220V/60Hz/1 or 220V/50Hz/1 voltage / Voltaje 220V/60Hz/1 o 220V/50Hz/1.

DIMENSIONS DIMENSIONES			CAPACITY* CAPACIDAD*		SHIPPING ENVÍO	TECHNICAL INFORMATION INFORMACIÓN TÉCNICA					
Height Alto	Width Frente	Depth Fondo	Cubic ft / Lt. Pies3 / lts.	Shelves Parrillas	40' / 45' - container Contenedor de 40' / 45'	Temperature* Temperatura*	HP	Amps Amperaje	Refrigerant Refrigerante	Voltage Voltaje	Doors Puertas
66 1,676	29 7/8 759	25 7/8 656	15 / 425	3	51 / 60	-9°F – 0°F -23°C – -18°C	1/2	5.0	R 290	115V/60Hz/1	1

FOGEL
in FogelRefrigeration

FOGEL DE CENTROAMÉRICA
3ra. Ave. 8-92 Zona 3 Lotificación El Rosario, Mixco, Guatemala. 01057 | PBX: +502-2410-5800 | Fax: +502-2438-0960
E-mail: foga@fogel-group.com | www.fogel-group.com

*Max ambient temperature of 89°F (32°C) / *En temperatura ambiente máxima de 32°C (89°F)

All features and information is subject to change. Images with illustrative purposes only. / Todas las especificaciones e información está sujeta a cambios. Todas las imágenes son con fines ilustrativos únicamente.