

# CR-23-A

**FOGEL**  
Refrigerator

Large size single solid door refrigerator.  
Refrigerador grande de una puerta sólida.



## AVAILABLE VERSIONS / VERSIONES DISPONIBLES:

### VALUE

CR-23-A



### STANDARD

CR-23-A-SA



### PREMIUM

CR-23-A-SSA



### Luxury

CR-23-A-LX



### VALUE

#### All Grey Pre-painted Steel Exterior

Exterior Completo de Lámina Pre-pintada Gris

Grey pre-painted steel interior and interior bottom / Interior y piso interior de lámina galvanizada pre-pintada gris.

### STANDARD

430 Stainless Steel Canopy, Door and Grill. / Rótulo, Puerta y Cubremotor de Acero Inoxidable 430.

Grey Pre-painted Steel Exterior. / Gabinete Exterior de Lámina Prepintada Gris.

Aluminum interior and 304 stainless steel interior bottom / Interior de aluminio y piso interior de acero inoxidable 304.

### PREMIUM

#### All 430 Stainless Steel Exterior

Exterior Completo de Acero Inoxidable 430

Aluminum interior and 304 stainless steel interior bottom / Interior de aluminio y piso interior de acero inoxidable 304.

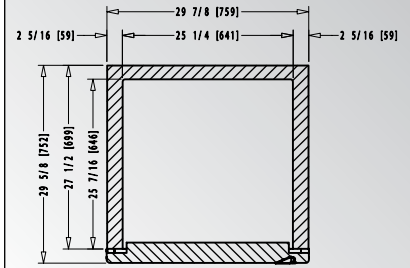
### Luxury

#### All 304 Stainless Steel Exterior

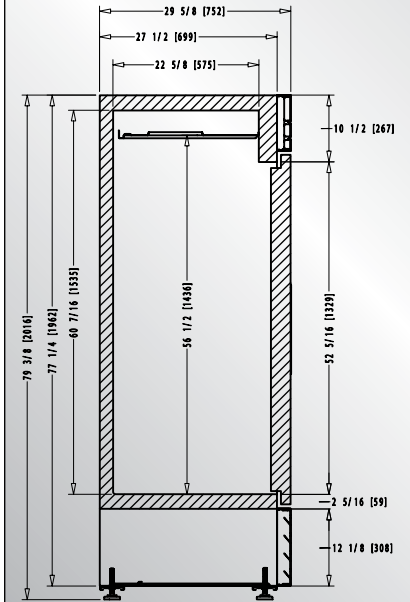
Exterior Completo de Acero Inoxidable 304

Aluminum interior and 304 stainless steel interior bottom / Interior de aluminio y piso interior de acero inoxidable 304.

Top view / Vista superior:  
In [mm] / Pulg. [mm]:



Side view / Vista lateral:  
In [mm] / Pulg. [mm]:



## FEATURES / CARACTERÍSTICAS:

- Electronic control with energy saving button and three different temperature range settings. / Control electrónico con botón ahorrador de energía y tres rangos de temperatura de operación.
- Solid door for improved insulation. / Puerta sólida para mayor aislamiento.
- LED interior illumination. / Iluminación interior LED.
- Electronic fan motors / Motores electrónicos.
- Stabilizer heels / Tacones estabilizadores.
- Low maintenance condenser / Condensador de bajo mantenimiento.
- CFC-free polyurethane insulation with cyclopentane as the blowing agent / Aislante de poliuretano, libre de CFCs, con ciclopentano como espumante.

## OPTIONAL / OPCIONAL:

- Electronic control with energy saving button and Bluetooth Smart® capability. / Control electrónico con botón ahorrador de energía y Bluetooth Smart®.
- Casters. / Rodos
- Voltage regulator / Regulador de voltaje.
- Door lock / Cerradura con llave.
- 220V/60Hz/1 or 220V/50Hz/1 voltage / Voltaje 220V/60Hz/1 o 220V/50Hz/1.

| DIMENSIONS<br>DIMENSIONES |                 |                | CAPACITY*<br>CAPACIDAD*        |                      | SHIPPING<br>ENVÍO                                | TECHNICAL INFORMATION<br>INFORMACIÓN TÉCNICA |     |                  |                             |                    |                  |
|---------------------------|-----------------|----------------|--------------------------------|----------------------|--|--|-----|------------------|-----------------------------|--------------------|------------------|
| Height<br>Alto            | Width<br>Frente | Depth<br>Fondo | Cubic ft / Lt.<br>Pies3 / lts. | Shelves<br>Parrillas | 40' / 45' - container<br>Contenedor de 40' / 45' | Temperature<br>Temperatura                   | HP  | Amps<br>Amperaje | Refrigerant<br>Refrigerante | Voltage<br>Voltaje | Doors<br>Puertas |
| 79 3/8<br>2,016           | 29 7/8<br>759   | 29 5/8<br>752  | 24 / 680                       | 4                    | 45 / 51  | 32°F - 41°F<br>0°C - +5°C                    | 1/3 | 3.1              | R 290                       | 115V/60Hz/1        | 1                |



FOGEL DE CENTROAMÉRICA  
3ra. Ave. 8-92 Zona 3 Lotificación El Rosario, Mixco, Guatemala. 01057 | PBX: +502-2410-5800 | Fax: +502-2438-0960  
E-mail: foca@fogel-group.com | www.fogel-group.com