



Product Catalog /
Catálogo
de Productos

MIRAGE LINE / LÍNEA MIRAGE



Empresa Certificada
ISO 9001:2008



Refrigeration with responsibility.

www.fogel-group.com

Mirage Line / Línea Mirage



Features / Características:

Reflective polarized film on rear glass doors to avoid visibility of back area, and to enhance the exhibition area / **Polarizado reflectivo tipo plata en puertas traseras para impedir visibilidad del área trasera y ampliar el área de exhibición.**

CFC-Free polyurethane insulation injected with cyclopentane, which is environmentally friendly and does not harm the ozone layer and does not affect global warming / **Aislante de poliuretano, inyectado con ciclopentano, que es amigable al medio ambiente, no afecta la capa de ozono, ni contribuye al sobrecalentamiento global.**

Forced-air condenser, made of copper and aluminum, resistant to rust and saline environments / **Condensador de aire forzado, de cobre y aluminio, resistente a la oxidación y ambiente salino.**

On **PF** models: forced-air evaporator for general use; on **DC** models: static evaporator for deli and desserts; on **MC** models: cold plate system for different types of meat / **En modelos PF:** evaporador de aire forzado, para uso general; en modelos **DC:** evaporador estático para delicatessen y repostería; en modelos **MC:** sistema de placas refrigeradoras para distintos tipos de carne.

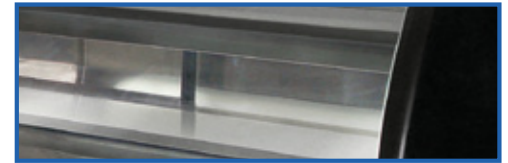
Reinforced steel base / **Base reforzada de acero**

Empresa Certificada
ISO 9001:2008



** Heated glass available /
** Disponible con vidrio térmico.

Tempered curved glass** /
Vidrio curvo templado.**

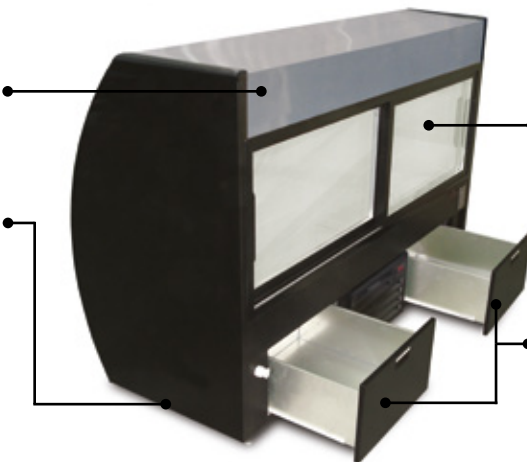


*Cold Plates on MIRAGE-6-MC /
*Placas distribuidoras de frío en MIRAGE-6-MC.

6 Heavy Duty adjustable shelves* /
6 parrillas ajustables tipo Heavy Duty.*

Two levels with fluorescent illumination /
Dos niveles de iluminación fluorescente.

Heavy Duty condensing unit for R-134a with easy access for service / **Unidad condensadora Heavy Duty para R-134a de fácil acceso para el servicio.**



2 rear sliding glass doors with reflective polarized film / **2 Puertas traseras corredizas de vidrio con polarizado reflectivo tipo plata para despacho de productos.**

2 non-refrigerated rear compartments to store utensils*** / **2 gavetas sin refrigeración para almacenar utensilios.*****

*** Not available for Mirage-4 models /
*** No disponible para los modelos Mirage-4

MIRAGE-4-DC

The smallest
Deli and Dessert Case.

Capacity

Cubic Feet: 19
Liters: 564

Dimensions

Height: 52"
Width: 48 7/16"
Depth: 29 7/8"

Units per 40' Container: 23 / 45': 26

Technical Information

Compressor: 1/4 HP
Amps: 4.5
Temperature Range: 35.6°F / 46.4°F.
Refrigerant Gas: R-134a
Voltage: 115V/60Hz/1
Optional Voltage: 220V/60Hz/1
220V/50Hz/1

El Mostrador Refrigerado
más pequeño, para delicatessen y repostería.

Capacidades

Pies Cúbicos: 19
Litros: 564

Dimensiones

Altura: 132 cm.
Frente: 123 cm.
Fondo: 75.08 cm.

Unidades por Contenedor 40': 23 / 45': 26

Información Técnica

Compresor: 1/4 HP
Amperaje: 4.5
Rango de Temperatura: 2°C / 8°C
Gas Refrigerante: R-134a
Voltaje: 115V/60Hz/1
Voltaje Opcional: 220V/60Hz/1
220V/50Hz/1



Also available on PF
and MC versions /
También disponible
en versión PF y MC.

Shelves as standard: 6 - (additional shelves are optional)
Parrillas incluidas: 6 - (parrillas adicionales opcionales)



Refrigeration with responsibility.

www.fogel-group.com

Deli and Dessert Case with aerodynamic lines and ample exhibition area

Capacity

Cubic Feet: 24
Liters: 679

Dimensions

Height: 52"
Width: 72"
Depth: 29 7/8"

Units per 40' Container: 14 / 45': 16

Technical Information

Compressor: 1/3 HP
Amps: 5.2
Temperature Range: 35.6°F / 46.4°F
Refrigerant Gas: R-134a
Voltage: 115V/60Hz/1
Optional Voltage: 220V/60Hz/1
220V/50Hz/1

Mostrador Refrigerado para delicatessen y repostería, de líneas aerodinámicas y amplia área de exhibición.

Capacidades

Pies Cúbicos: 24
Litros: 679

Dimensiones

Altura: 132 cm.
Frente: 182.9 cm.
Fondo: 75.8 cm.

En Contenedor 40' : 14 / 45' : 16

Información Técnica

Compresor: 1/3HP
Amperaje: 5.2
Rango de Temperatura: 2°C / 8°C
Gas Refrigerante: R-134a
Voltaje: 115V/60Hz/1
Voltaje Opcional: 220V/60Hz/1
220V/50Hz/1

MIRAGE-6-DC



Shelves as standard: 6 - (additional shelves are optional)
Parrillas incluidas: 6 - (parrillas adicionales opcionales)

Mirage model for packaged food and general use with ample exhibition area

Capacity

Cubic Feet: 24
Liters: 679

Dimensions

Height: 52"
Width: 72"
Depth: 29 7/8"

Units per 40' Container: 14 / 45': 16

Technical Information

Compressor: 1/3 HP
Amps: 6.0
Temperature Range: 35.6°F / 46.4°F
Refrigerant Gas: R-134a
Voltage: 115V/60Hz/1
Optional Voltage: 220V/60Hz/1
220V/50Hz/1

Mostrador Refrigerado para comida empacada y uso general, con amplia área de exhibición.

Capacidades

Pies Cúbicos: 24
Litros: 679

Dimensiones

Altura: 132 cm.
Frente: 182.9 cm.
Fondo: 75.8 cm.

En Contenedor 40' : 14 / 45' : 16

Información Técnica

Compresor: 1/3 HP
Amperaje: 6.0
Rango de Temperatura: 2°C / 8°C
Gas Refrigerante: R-134a
Voltaje: 115V/60Hz/1
Voltaje Opcional: 220V/60Hz/1
220V/50Hz/1

MIRAGE-6-PF



Shelves as standard: 6 - (additional shelves are optional)
Parrillas incluidas: 6 - (parrillas adicionales opcionales)

Meat Case with aerodynamic lines and ample exhibition area.

Capacity

Cubic Feet: 20
Liters: 566

Dimensions

Height: 52"
Width: 72"
Depth: 29 7/8"

Units per 40' Container: 14 / 45': 16

Technical Information

Compressor: 1/3 HP
Amps: 5.2
Temperature Range: 32°F / 46.4°F
Refrigerant Gas: R-134a
Voltage: 115V/60Hz/1
Optional Voltage: 220V/60Hz/1
220V/50Hz/1

Mostrador refrigerado para carnes, de gran capacidad de exhibición.

Capacidades

Pies Cúbicos: 20
Litros: 566

Dimensiones

Altura: 132 cm.
Frente: 182.9 cm.
Fondo: 75.8 cm.

Unidades por Contenedor 40' : 14 / 45' : 16

Información Técnica

Compresor: 1/3 HP
Amperaje: 5.2
Rango de Temperatura: 0°C / 8°C
Gas Refrigerante: R-134a
Voltaje: 115V/60Hz/1
Voltaje Opcional: 220V/60Hz/1
220V/50Hz/1

MIRAGE-6-MC



Cold plates as standard: 2
Placas enfriadoras: 2

Innovations for Sustainability and the Protection of our Environment.

- * Innovative engineering focused on Energy reduction of FOGEL commercial refrigerators.
- * Polyurethane insulation with cyclopentane, which does not harm the ozone layer and has zero global warming potential.
- * Permanent program with our customers to reduce refrigerant emissions through recovery and recycling.



Refrigeration with responsibility.

Innovaciones en Refrigeración para Sostenibilidad y Protección al Medio Ambiente

- * Alta Ingeniería enfocada en la innovación y en la reducción del consumo energético de nuestros refrigeradores FOGEL.
- * Aislamiento de poliuretano con ciclopentano, que no daña la capa de ozono ni causa sobrecalentamiento global.
- * Programa permanente de recuperación del gas refrigerante con asistencia técnica a nuestros clientes.



www.fogel-group.com

Empresa Certificada
ISO 9001:2008



FOGEL DE CENTROAMÉRICA, S.A.:
3ra. Ave. 8-92 Zona 3, Lotificación
El Rosario Mixco, Guatemala.
Tel: (502) 2410 5800
Fax: (502) 2438 0960 / (502) 2438 0948

POSTAL ADDRESS:
Section 1369, P.O. Box 02-5289
Miami, Florida 33102-5289
e-mail: foca@fogel-group.com

FOGEL ANDINA, S.A.:
Zona Franca del Pacífico, Manzana G,
Lote 1, Palmira Valle, Colombia.
PBX: (57-2) 280-0802
Fax: (57-2) 280-0803