



Product Catalog:
Reach-in
Refrigerators
and Freezers.

Catálogo de Productos:
Refrigeradores
y Congeladores
de Puerta Sólida.



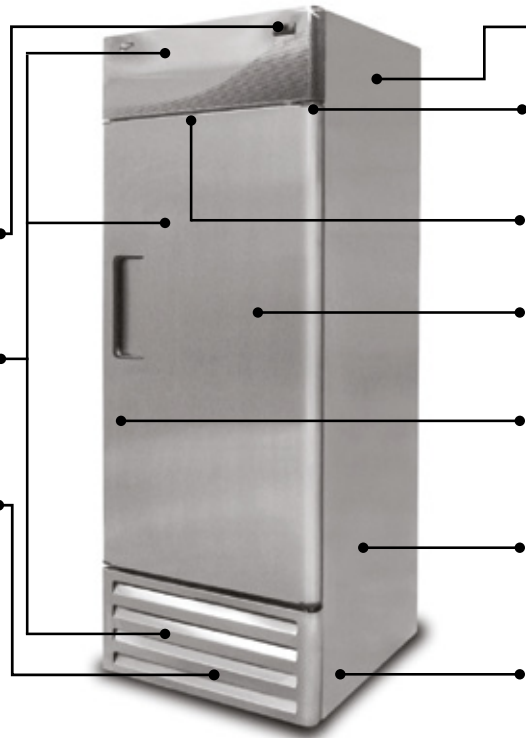
Reach-in refrigerators and freezers / Refrigeradores y congeladores de puerta sólida.

Product Features Características de producto.

Digital thermometer to display product temperature and attract consumers at the point of sale. / Termómetro digital, con pantalla grande para mayor visibilidad.

The doors, the motor cover and the exterior top canopy are made of Stainless Steel. (in SA and SSA models) / Las puertas, el cubremotor y el rótulo exterior son en acero inoxidable. (en modelos SA y SSA)

Forced-Air condenser made of copper and aluminum, resistant to rust and saline environments / Condensador de aire forzado, de cobre y aluminio, resistente a la oxidación y a ambientes salinos.



AF models have Forced-Air evaporator for a quick temperature Pull-Down / Los modelos AF tienen evaporador de aire forzado, de rápido "Pull-Down"

Heavy-Duty hinges with self-closing mechanism / Bisagras tipo Heavy-Duty con sistema de retorno automático.

Interior light / Iluminación interna.

Interior cabinet made of aluminum, resistant to rust / El gabinete interior es de aluminio, resistente a la oxidación.

Built-in door handle / Novedoso sistema de apertura incorporado en la puerta.

Cabinet made of galvanized pre-painted steel with polyester paint (in SA models) / Gabinete de lámina galvanizada, prepintada con pintura poliéster al horno (en modelos SA)

Exterior is made of Stainless Steel in SSA models / El exterior es de acero inoxidable en modelos SSA.

Empresa Certificada
ISO 9001:2008

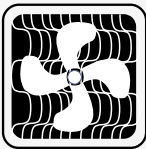


Refrigeration with responsibility.



On some models /
En ciertos modelos.

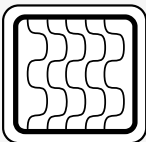
We offer two alternative freezing systems:



FORCED AIR SYSTEM REACH IN FREEZERS

The Forced-Air system works by means of an evaporator with a copper circuit and aluminum fins, through which the refrigerant circulates. A high-speed fan blows air through the evaporator, drives it out towards the cabinet at low temperature, and forces it to flow through the products inside the cooler. The result of the airflow is a quick and uniform refrigeration, with reduced energy consumption.

This system has automatic periodic defrost (Frost-Free) so you don't need to worry about manually defrosting it.



COLD PLATE SYSTEM REACH IN FREEZERS

The cold plate system works by means of refrigerated copper coils that are internally adhered to the walls and plates inside the units. The refrigerant circulates through the copper coils, cooling the plates and walls that are part of the cabinets. The low temperature is transmitted to the products inside the cooler by contact and by gravity. Periodic manual defrost is required.

Nomenclature:

SA VERSIONS

The doors, the engine cover and the top canopy exterior are made of Stainless Steel. Side walls made of galvanized pre-painted steel with polyester paint, simulating Stainless Steel. Interior is completely made of aluminum.

SSA VERSIONS

The exterior is made entirely of Stainless Steel, and the interior is made of aluminum.

SA

SSA

Ofrecemos dos alternativas de sistemas de congelamiento:

CONGELADORES DE AIRE FORZADO

El sistema de aire forzado funciona por medio de un evaporador con circuito de cobre y aletas de aluminio, a través del cual circula el gas refrigerante. Un abanico de alta velocidad impulsa el aire a través del evaporador, haciéndolo salir a baja temperatura y forzándolo a circular alrededor de todos los productos dentro del enfriador. El resultado es que el efecto de refrigeración se logra rápida y uniformemente, reduciendo el consumo energético.

Este sistema viene con descongelamiento automático periódico ("Frost-Free") sin necesidad de descongelarlo manualmente.

CONGELADORES DE PLACAS

El sistema de placas funciona por medio de serpentines de cobre, adheridos internamente a las placas y paredes del congelador. El refrigerante circula a través de los serpentines de cobre, enfriando las placas y paredes del equipo. El frío que conducen se transmite a los productos dentro del enfriador por contacto y por gravedad. Requiere deshielo manual periódico.

Nomenclatura:

VERSIONES SA

Las puertas, el cubre motor y el rótulo exterior son en acero inoxidable. Los laterales son de lámina galvanizada, prepintada con pintura de poliéster al horno, en simulación de acero inoxidable. El interior es completamente de aluminio.

VERSIONES SSA

El exterior es totalmente de acero inoxidable; y el interior, de aluminio.



Standard Product Features / Características de Producto Estándar

Heavy Duty Cold Plates / Placas Frías Heavy Duty

*Standard and available only in non AF models /
Estándar y disponible únicamente en los modelos no AF.*



Heavy Duty cold plates with copper tubing -Manual Defrost-

Placas frías Heavy Duty, con tubería de cobre -Deshielo Manual-

Cyclopentane as the blowing agent / Ciclopentano como Agente Espumante



The polyurethane foam insulation of the FOGEL units is produced using Cyclopentane as the blowing agent, which does not harm the ozone layer nor does it affect global warming, and is catalogued as an environmentally friendly solution.

El aislante de poliuretano de los equipos FOGEL es producido con Ciclopentano como agente espumante, el cual no daña la capa del ozono ni produce efecto invernadero, por lo cual es catalogado como un agente verde o protector del medio ambiente.

Rational Line Compressors / Compresores de Línea Racional



Rational line compressor for high energy efficiency.

Compresores de línea racional de alta eficiencia energética.

Optional Product Features / Características Opcionales de Producto

Energy Saving Electronic Control / Control Electrónico Ahorrador de Energía

Available only for refrigerators / Disponible únicamente para refrigeradores.



The control allows you to select 3 temperature ranges by means of three digital buttons located on the digital display. The energy saving mode can be activated either by pressing the ECO button on the digital screen, or automatically 3 hours after the door was last opened.

El control electrónico le permite seleccionar 3 diferentes rangos de temperatura a través de tres botones ubicados en la pantalla digital. El modo de ahorro de energía puede ser activado presionando el botón ECO en la pantalla, o automáticamente 3 horas luego de que la puerta es abierta por última vez.

Low Maintenance Condensers / Condensadores de Bajo Mantenimiento



By having zero aluminum fins, there is less accumulation of dirt or dust, allowing free circulation of air. A clean condenser prolongs the life of the compressor and reduces its energy consumption.

Al no tener aletas de aluminio hay menos acumulación de polvo y partículas, permitiendo que el aire circule libremente. Un condensador limpio prolonga la vida del compresor, y reduce su consumo de energía.

Single and double door reach-in refrigerators / Refrigeradores de una y dos puertas sólidas.

Optional Product Features / Características Opcionales de Producto

Long Life Fan Motors/ Motores Ventiladores de Larga Vida.



Sealed fan motors with life expectancy of 10 years.

Motores ventiladores sellados, con tiempo de vida estimado de 10 años.

Energy Saving Electronic Fan Motors / Motores Ventiladores Electrónicos Ahorradores de Energía.

Available ECR Fan Motors that are commutated with an integrated electronic control that can save approximately up to 22% in energy consumption.

Motores Electrónicos ECR que son conmutados con un control electrónico integrado que permiten ahorrar aproximadamente un 22% en consumo de energía.



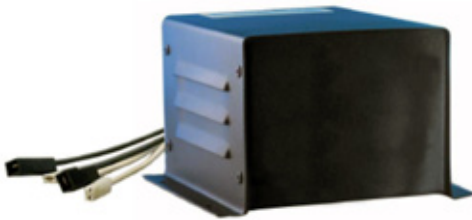
Accessories / Accesorios

All accessories are optional / Todos los accesorios son opcionales

Voltage Regulators / Reguladores de Voltaje.

Voltage regulators are available for most equipment. Recommended for points of sale where the voltage supply is deficient. The regulators features range from the most basic – which have the sole function of slightly raising the voltage when it is low – to the most complete, which feature voltage protection in addition to slightly lowering or raising the voltage as needed.

Los reguladores de voltaje están disponibles para la mayoría de modelos. Se recomienda su uso en puntos de venta en donde el voltaje del fluido eléctrico es deficiente. Los reguladores se encuentran disponibles desde un modelo muy básico – que tiene la única función de incrementar levemente el voltaje cuando este está bajo – a un modelo más completo, que ofrece protección de voltaje además de incrementar o disminuir levemente el voltaje según la situación que se presente.



Manual Door-Lock System / Cerradura Manual con Llave.



Heavy Duty Casters / Rodos para Uso Pesado.

VR-17-A-SSA VR-17-A-SA

Available with white exterior cabinet, model VR-17-A
Disponible en gabinete exterior blanco, modelo VR-17-A



Shelves as standard: 3 - (additional shelves are optional)
Parrillas incluidas: 3 - (parrillas adicionales opcionales)

Small size single door Reach-In refrigerator.

Refrigerador pequeño de una puerta sólida.

Capacity

Cubic Feet: 15
Liters: 425

Dimensions

Height: 64 3/4"
Width: 30"
Depth: 25 3/4"

Units per 40' Container: 44 / 45': 51

Technical Information

Compressor: 1/4 HP
Amps: 3.8
Temperature Range: 32°F – 41°F
Refrigerant Gas: R-134a
Voltage: 115V/60Hz/1
Optional Voltage: 220V/60Hz/1
220V/50Hz/1

Capacidades

Pies Cúbicos: 15
Litros: 425

Dimensiones

Altura: 164.46 cm.
Frente: 76.20 cm.
Fondo: 65.40 cm.

En Contenedor 40': 44 / 45': 51

Información Técnica

Compressor: 1/4 HP
Amperaje: 3.8
Rango de Temperatura: 0°C – 5°C
Gas Refrigerante: R-134a
Voltaje: 115V/60Hz/1
Voltaje Opcional: 220V/60Hz/1
220V/50Hz/1



Medium size single door
Reach-In refrigerator.

Capacity

Cubic Feet: 17
Liters: 481

Dimensions

Height: 74"
Width: 30"
Depth: 25 3/4"

Units per 40' Container: 44 / 45': 51

Technical Information

Compressor: 1/4 HP
Amps: 3.8
Temperature Range: 32°F – 41°F
Refrigerant Gas: R-134a
Voltage: 115V/60Hz/1
Optional Voltage: 220V/60Hz/1
220V/50Hz/1

Refrigerador mediano
de una puerta sólida.

Capacidades

Pies Cúbicos: 17
Litros: 481

Dimensiones

Altura: 187.90 cm.
Frente: 76.20 cm.
Fondo: 65.40 cm.

En Contenedor 40': 44 / 45': 51

Información Técnica

Compresor: 1/4 HP
Amperaje: 3.8
Rango de Temperatura: 0°C – 5°C
Gas Refrigerante: R-134a
Voltaje: 115V/60Hz/1
Voltaje Opcional: 220V/60Hz/1
220V/50Hz/1

VR-17-RE-A-SSA VR-17-RE-A-SA

Available with white exterior cabinet, model VR-17-RE-A
Disponible en gabinete exterior blanco, modelo VR-17-RE-A



Shelves as standard: 3 - (additional shelves are optional)
Parrillas incluidas: 3 - (parrillas adicionales opcionales)

Large size single door
Reach-In refrigerator.

Capacity

Cubic Feet: 24
Liters: 680

Dimensions

Height: 78"
Width: 30"
Depth: 29 1/2"

Units per 40' Container: 28 / 45': 32

Technical Information

Compressor: 1/4 HP
Amps: 4.5
Temperature Range: 32°F – 41°F
Refrigerant Gas: R-134a
Voltage: 115V/60Hz/1
Optional Voltage: 220V/60Hz/1
220V/50Hz/1

Refrigerador grande
de una puerta sólida.

Capacidades

Pies Cúbicos: 24
Litros: 680

Dimensiones

Altura: 198.10 cm.
Frente: 76.20 cm.
Fondo: 74.90 cm.

En Contenedor 40': 28 / 45': 32

Información Técnica

Compresor: 1/4 HP
Amperaje: 4.5
Rango de Temperatura: 0°C – 5°C
Gas Refrigerante: R-134a
Voltaje: 115V/60Hz/1
Voltaje Opcional: 220V/60Hz/1
220V/50Hz/1

CR-23-A-SSA CR-23-A-SA

Available with white exterior cabinet, model CR-23-A
Disponible en gabinete exterior blanco, modelo CR-23-A



Shelves as standard: 4 - (additional shelves are optional)
Parrillas incluidas: 4 - (parrillas adicionales opcionales)

Large size double door
Reach-In refrigerator.

Capacity

Cubic Feet: 49
Liters: 1,387

Dimensions

Height: 78"
Width: 60"
Depth: 29 1/2"

Units per 40' Container: 15 / 45': 17

Technical Information

Compressor: 1/3 HP
Amps: 7.0
Temperature Range: 32°F – 41°F
Refrigerant Gas: R-134a
Voltage: 115V/60Hz/1
Optional Voltage: 220V/60Hz/1
220V/50Hz/1

Refrigerador grande
de dos puertas sólidas.

Capacidades

Pies Cúbicos: 49
Litros: 1,387

Dimensiones

Altura: 198.12 cm.
Frente: 152.40 cm.
Fondo: 74.93 cm.

Unidades por Contenedor 40': 15 / 45': 17

Información Técnica

Compresor: 1/3 HP
Amperaje: 7.0
Rango de Temperatura: 0°C – 5°C
Gas Refrigerante: R-134a
Voltaje: 115V/60Hz/1
Voltaje Opcional: 220V/60Hz/1
220V/50Hz/1

CR-49-A-SSA CR-49-A-SA

Available with white exterior cabinet, model CR-49-A
Disponible en gabinete exterior blanco, modelo CR-49-A



Shelves as standard: 8 - (additional shelves are optional)
Parrillas incluidas: 8 - (parrillas adicionales opcionales)

Single and double door stainless steel refrigerators / Refrigeradores de acero inoxidable, de una y dos puertas.

VR-17-RE-AC-AF-SSA-404 VR-17-RE-AC-AF-SA-404

Available with white exterior cabinet, model VR-17-RE-AC-AF-404
Disponible en gabinete exterior blanco, modelo VR-17-RE-AC-AF-404

FROST-FREE



Shelves as standard: 3 - (additional shelves are optional)
Parrillas incluidas: 3 - (parrillas adicionales opcionales)

Medium size single door Reach-In freezer
with Forced-Air refrigeration system.

Capacity

Cubic Feet: 17
Liters: 481

Dimensions

Height: 74"
Width: 30"
Depth: 25 3/4"

Units per 40' Container: 44 / 45': 51

Technical Information

Compressor: 1/2 HP
Amps: 7.6
Temperature Range: -10°F – -20°F
Refrigerant Gas: R-404
Voltage: 115V/60Hz/1
Optional Voltage: 220V/60Hz/1
220V/50Hz/1

Congelador mediano de una puerta sólida,
con sistema de aire forzado.

Capacidades

Pies Cúbicos: 17
Litros: 481

Dimensiones

Altura: 187.90 cm.
Frente: 76.20 cm.
Fondo: 65.40 cm.

En Contenedor 40' : 44 / 45': 51

Información Técnica

Compressor: 1/2 HP
Amperaje: 7.6
Rango de Temperatura: -23°C – -29°C
Gas Refrigerante: R-404
Voltaje: 115V/60Hz/1
Voltaje Opcional: 220V/60Hz/1
220V/50Hz/1

CR-23-AC-AF-SSA-404 CR-23-AC-AF-SA-404

Available with white exterior cabinet, model CR-23-AC-AF-404
Disponible en gabinete exterior blanco, modelo CR-23-AC-AF-404

FROST-FREE



Shelves as standard: 4 - (additional shelves are optional)
Parrillas incluidas: 4 - (parrillas adicionales opcionales)

Large size single door Reach-In freezer
with Forced-Air system.

Capacity

Cubic Feet: 24
Liters: 680

Dimensions

Height: 78"
Width: 30"
Depth: 29 1/2"

Units per 40' Container: 28 / 45': 32

Technical Information

Compressor: 1/2 HP
Amps: 8.1
Temperature Range: -10°F – -20°F
Refrigerant Gas: R-404
Voltage: 115V/60Hz/1
Optional Voltage: 220V/60Hz/1
220V/50Hz/1

Congelador grande de puerta sólida,
con sistema de aire forzado.

Capacidades

Pies Cúbicos: 24
Litros: 680

Dimensiones

Altura: 198.10 cm.
Frente: 76.20 cm.
Fondo: 74.90 cm.

En Contenedor 40' : 28 / 45': 32

Información Técnica

Compressor: 1/2 HP
Amperaje: 8.1
Rango de Temperatura: -23°C – -29°C
Gas Refrigerante: R-404
Voltaje: 115V/60Hz/1
Voltaje Opcional: 220V/60Hz/1
220V/50Hz/1

CR-49-AC-AF-SSA-404 CR-49-AC-AF-SA-404

Available with white exterior cabinet, model CR-49-AC-AF-404
Disponibile en gabinete exterior blanco, modelo CR-49-AC-AF-404

FROST-FREE



Shelves as standard: 8 - (additional shelves are optional)
Parrillas incluidas: 8 - (parrillas adicionales opcionales)

Large size double door Reach-In freezer
with Forced-Air refrigeration system.

Capacity

Cubic Feet: 49
Liters: 1,387

Dimensions

Height: 78"
Width: 60"
Depth: 29 1/2"

Units per 40' Container: 15 / 45': 17

Technical Information

Compressor: 1 HP
Amps: 10.9
Temperature Range: -10°F – -20°F
Refrigerant Gas: R-404
Voltage: 115V/60Hz/1
Optional Voltage: 220V/60Hz/1
220V/50Hz/1

Congelador grande de dos puertas sólidas,
con sistema de aire forzado.

Capacidades

Pies Cúbicos: 49
Litros: 1,387

Dimensiones

Altura: 198.12 cm.
Frente: 152.40 cm.
Fondo: 74.93 cm.

Unidades por Contenedor 40' : 15 / 45': 17

Información Técnica

Compressor: 1 HP
Amperaje: 10.9
Rango de Temperatura: -23°C – -29°C
Gas Refrigerante: R-404
Voltaje: 115V/60Hz/1
Voltaje Opcional: 220V/60Hz/1
220V/50Hz/1



Small size single door Reach-In freezer with cold plate refrigeration system.

Capacity

Cubic Feet: 15
Liters: 425

Dimensions

Height: 64 3/4"
Width: 30"
Depth: 25 3/4"

Units per 40' Container: 44 / 45' : 51

Technical Information

Compressor: 1/2 HP
Amps: 6.8
Temperature Range: -8°F – -16°F
Refrigerant Gas: R-404
Voltage: 115V/60Hz/1
Optional Voltage: 220V/60Hz/1
220V/50Hz/1

Congelador pequeño de puerta sólida, con sistema de placas congeladoras.

Capacidades

Pies Cúbicos: 15
Litros: 425

Dimensiones

Altura: 164.46 cm.
Frente: 76.20 cm.
Fondo: 65.40 cm.

En Contenedor 40' : 44 / 45' : 51

Información Técnica

Compressor: 1/2 HP
Amperaje: 6.8
Rango de Temperatura: -22°C – -27°C
Gas Refrigerante: R-404
Voltaje: 115V/60Hz/1
Voltaje Opcional: 220V/60Hz/1
220V/50Hz/1

VR-17-AC-SSA-404 VR-17-AC-SA-404

Available with white exterior cabinet, model VR-17-AC-404
Disponibile en gabinete exterior blanco, modelo VR-17-AC-404



**MANUAL
DEFROST**

Cold plates as standard: 3 - (additional plates are optional)
Placas congeladoras incluidas: 3 - (placas adicionales opcionales)

Large size single door Reach-In freezer with cold plate refrigeration system.

Capacity

Cubic Feet: 24
Liters: 680

Dimensions

Height: 78"
Width: 30"
Depth: 29 1/2"

Units per 40' Container: 28 / 45' : 32

Technical Information

Compressor: 1/2 HP
Amps: 6.8
Temperature Range: -8°F – -16°F
Refrigerant Gas: R-404
Voltage: 115V/60Hz/1
Optional Voltage: 220V/60Hz/1
220V/50Hz/1

Congelador grande de una puerta sólida, con sistema de placas congeladoras.

Capacidades

Pies Cúbicos: 24
Litros: 680

Dimensiones

Altura: 198.10 cm.
Frente: 76.20 cm.
Fondo: 74.90 cm.

En Contenedor 40' : 28 / 45' : 32

Información Técnica

Compressor: 1/2 HP
Amperaje: 6.8
Rango de Temperatura: -22°C – -27°C
Gas Refrigerante: R-404
Voltaje: 115V/60Hz/1
Voltaje Opcional: 220V/60Hz/1
220V/50Hz/1

CR-23-AC-SSA-404 CR-23-AC-SA-404

Available with white exterior cabinet, model CR-23-AC-404
Disponibile en gabinete exterior blanco, modelo CR-23-AC-404



**MANUAL
DEFROST**

Cold plates as standard: 3 - (additional plates are optional)
Placas congeladoras incluidas: 3 - (placas adicionales opcionales)

Large size double door Reach-In freezer with cold plate refrigeration system.

Capacity

Cubic Feet: 49
Liters: 1,387

Dimensions

Height: 78"
Width: 60"
Depth: 29 1/2"

Units per 40' Container: 15 / 45' : 17

Technical Information

Compressor: 2 (1/2 HP)
Amps: 2 (6.6)
Temperature Range: -10°F – -20°F
Refrigerant Gas: R-404
Voltage: 115V/60Hz/1
Optional Voltage: 220V/60Hz/1
220V/50Hz/1

Congelador grande de dos puertas sólidas, con sistema de placas congeladoras.

Capacidades

Pies Cúbicos: 49
Litros: 1,387

Dimensiones

Altura: 198.12 cm.
Frente: 152.40 cm.
Fondo: 74.93 cm.

Unidades por Contenedor 40' : 15 / 45' : 17

Información Técnica

Compressor: 2 (1/2 HP)
Amperaje: 2 (6.6)
Rango de Temperatura: -23°C – -29°C
Gas Refrigerante: R-404
Voltaje: 115V/60Hz/1
Voltaje Opcional: 220V/60Hz/1
220V/50Hz/1

CR-49-AC-SSA-404 CR-49-AC-SA-404

Available with white exterior cabinet, model CR-49-AC-404
Disponibile en gabinete exterior blanco, modelo CR-49-AC-404



**MANUAL
DEFROST**

Cold plates as standard: 8 - (additional plates are optional)
Placas congeladoras incluidas: 8 - (placas adicionales opcionales)



Refrigeration with responsibility.

INNOVATIONS TO MITIGATE GLOBAL WARMING / INNOVACIONES PARA MITIGAR EL CALENTAMIENTO GLOBAL



Breakthrough engineering focusing on design and innovation of environmentally friendly refrigerators.

Alta ingeniería enfocada en el diseño e innovación de refrigeradores amigables al medio ambiente.



Refrigerators with high energy efficiency.

Refrigeradores de alta eficiencia energética.



Polyurethane foam insulation produced using Cyclopentane as the blowing agent, which does not harm the ozone layer nor does it affect global warming.

Aislamiento de poliuretano con ciclopentano, que no daña la capa de ozono ni contribuye al sobrecalentamiento global.



Permanent informative campaign and technical workshop to train our customers as to how to manage R-134a refrigerant in a responsible manner.

Programa permanente de recuperación del gas refrigerante R-134a, con asistencia técnica a nuestros clientes.



www.fogel-group.com

Empresa Certificada
ISO 9001:2008



FOGEL DE CENTROAMÉRICA, S.A.
3ra. Ave. 8-92 Zona 3, Lotificación
El Rosario Mixco, Guatemala.
Tel: (502) 2410 5800
Fax: (502) 2438 0960 / (502) 2438 0948
E-mail: foca@fogel-group.com

POSTAL ADDRESS:
Section 1369, P.O. Box 02-5289
Miami, Florida 33102-5289

FOGEL ANDINA, S.A.
Zona Franca del Pacífico, Manzana G,
Lote 1, Palmira, Colombia
Tel: (57-2) 280-0802
Fax: (57-2) 280-0803
E-mail: fogel@fogelandina.com

