



Product Catalog / Catálogo de Productos

DECK Line / Línea DECK



Refrigeration with responsibility.

ISO 9001:2008
Certified Company



Certificado No. 2101-1

DECK Line Features / Características de la Línea DECK

Fogel is proud to be an ENERGY STAR® Partner and has 9 ENERGY STAR® qualified models.

ENERGY STAR® is a voluntary labeling program designed to identify and promote energy-efficient products to reduce greenhouse gas emissions.



Fogel orgullosamente es socio de ENERGY STAR® y cuenta con 9 refrigeradores comerciales calificados por ENERGY STAR®, un programa voluntario con el cual se identifican y promueven los electrodomésticos más eficientes comercializados con el fin de reducir emisiones de gases de efecto invernadero.

Choose wisely, choose quality, choose FOGEL



- Units built to last 12 years or more, the longest useful life in the market.
- Great product value and quality on all FOGEL products.
- Tropicalized units with solid and robust structures.
- Refrigeration systems designed to efficiently cool your products even under tropical conditions of 105°F and 75% relative humidity.
- Designed with easy access to all components to simplify maintenance and service.
- CFC-Free coolers, with cyclopentane, using the latest technology to protect our environment.
- Colors available upon request: white, black and grey. Stainless Steel floor is optional.
- Cabinets in Stainless Steel are optional.

Elija sabiamente, elija calidad, elija a FOGEL



- Equipos fabricados para durar 12 años o más - Equipos de más larga duración en el mercado.
- Alto valor relación precio-calidad de nuestros productos.
- Equipos tropicalizados con estructuras sólidas y robustas, fabricados con materiales resistentes a la oxidación.
- Sistemas de refrigeración diseñados para enfriar rápidamente aún en condiciones tropicales (105°F y 75% de humedad relativa)
- Rápido "Pull-Down" para enfriar más rápido sus productos y aumentar la rotación del volumen de ventas frías.
- Refrigeradores libres de CFCs, con ciclopentano, que adaptan las últimas tecnologías para la protección del ambiente y futuros ahorros en mantenimiento técnico.
- Colores disponibles según sus requerimientos: blanco, negro y gris. Fondo interior en acero inoxidable es opcional.
- Acabado total en acero inoxidable (opcional).



Standard Product Features / Características de Producto Estándar



Cyclopentane as the blowing agent / Ciclopentano como Agente Espumante

The polyurethane foam insulation of the FOGEL units is produced using Cyclopentane as the blowing agent, which does not harm the ozone layer nor does it affect global warming, and is catalogued as an environmentally friendly solution.

El aislante de poliuretano de los equipos FOGEL es producido con Ciclopentano como agente espumante, el cual no daña la capa del ozono ni produce efecto invernadero, por lo cual es catalogado como un agente verde o protector del medio ambiente.

Rational Line Compressors / Compresores de Línea Racional



Rational line compressor for high energy efficiency.

Compresores de línea racional de alta eficiencia energética.



Low Maintenance Condensers / Condensadores de Bajo Mantenimiento

By having zero aluminum fins, there is less accumulation of dirt or dust, allowing free circulation of air. A clean condenser prolongs the life of the compressor and reduces energy consumption.

Al no tener aletas de aluminio hay menos acumulación de polvo y partículas, permitiendo que el aire circule libremente. Un condensador limpio prolonga la vida del compresor, y reduce su consumo de energía.

DECK Line Features / Características de la Línea DECK

Optional Product Features / Características Opcionales de Producto

Black Interior Cabinet / Gabinete Interior Negro



Shown with optional LED Illumination Strips /
Mostrado con tiras de iluminación LED opcionales.

LED Illumination System / Sistema de Iluminación LED

The LED illumination system provides more energy efficiency saving up to 4% in energy consumption. With a life expectancy of 50,000 hours, the LED illumination system works very well in cold environments while enhancing product appearance.

El sistema de iluminación LED provee mayor eficiencia energética, ahorrando hasta un 4% en consumo energético. Con una expectativa de vida de 50,000 horas, la iluminación LED trabaja perfectamente en ambientes fríos, mejorando la apariencia del producto.

Available LED lamps and LED strips /
Iluminación LED disponible en tubo y en tiras.



Long Life Fan Motors / Motores Ventiladores de Larga Vida

Sealed fan motors with life expectancy of 10 years.

Motores ventiladores sellados, con tiempo de vida estimado de 10 años.

Oversized Door Handles / Haladores de Mayor Tamaño



Energy Saving Electronic Fan Motors / Motores Ventiladores Electrónicos Ahorradores de Energía.

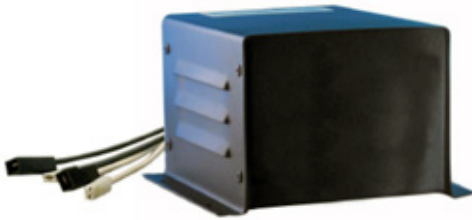
Available ECR Fan Motors that are commutated with an integrated electronic control that can save approximately up to 22% in energy consumption.

Motores Electrónicos ECR que son conmutados con un control electrónico integrado que permiten ahorrar aproximadamente un 22% en consumo de energía.



Accesories / Accesorios

All accesories are optional / Todos los accesorios son opcionales



Voltage Regulators / Reguladores de Voltaje

Voltage regulators are available for most equipment. Recommended for points of sale where the voltage supply is deficient. The regulators features range from the most basic – which have the sole function of slightly raising the voltage when it is low – to the most complete, which feature voltage protection in addition to slightly lowering or raising the voltage as needed.

Los reguladores de voltaje están disponibles para la mayoría de modelos. Se recomienda su uso en puntos de venta en donde el voltaje del fluido eléctrico es deficiente. Los reguladores se encuentran disponibles desde un modelo muy básico – que tiene la única función de incrementar levemente el voltaje cuando este está bajo – a un modelo más completo, que ofrece protección de voltaje además de incrementar o disminuir levemente el voltaje según la situación que se presente.

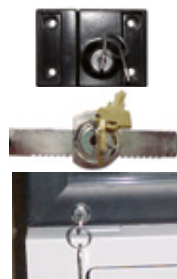
Heavy Duty Organizer Shelves with Sliding Tracks and Price Tag Holders / Parrillas Organizadoras de Uso Pesado, con Track Deslizador y Perfil Portaprecio.



Electrical Door-Lock with Remote Control Switch / Cerradura Eléctrica con Llave, con Control Remoto.



High Impact Decal Decoration / Decoración con Calcomanías de Alto Impacto.



Manual Door-Lock System / Cerradura Manual con Llave.



Heavy Duty Casters / Rodos para Uso Pesado

Single and double door DECK models / Refrigeradores DECK de una y dos puertas.

All-in-one Deck Integrated Refrigeration System / Sistema de Refrigeración Todo en Uno



FOGEL has developed an all-in-one integrated refrigeration system known as the DECK, which contains all condensing unit and evaporator components in one single module.

In less than 2 minutes, the entire refrigeration deck can be replaced at the point of sale with no need to remove the cooler. The advantages of the DECK units are savings in maintenance costs and enhanced customer satisfaction resulting from the quickness to replace at the point of sale.

FOGEL ha desarrollado un sistema de refrigeración modular todo en uno, denominado DECK, el cual contiene todos los componentes de la unidad condensadora, al igual que el sistema evaporador, en un solo módulo.

En menos de 2 minutos, se puede sustituir el módulo de refrigeración completo en el punto de venta, sin necesidad de retirar el equipo. Las ventajas que ofrecen estos equipos son el ahorro en mantenimiento y la rapidez de sustitución, que aumenta la satisfacción del cliente.

DECK Line Features / Características de la Línea DECK:

All refrigeration components are included in the removable refrigeration deck /

Todos los componentes están incluidos en el deck de refrigeración.



On some models /
En ciertos modelos.



On some models /
En ciertos modelos.

14-watt T-8 day light long-life fluorescent tubes (24,000 hours) / Luz fluorescente de 14 watts de "larga duración" (24,000 horas).

Forced-Air evaporator / Evaporador de Aire Forzado.

Sturdy front and back handles to ease deck removal and installation / Resistentes haladores para fácil instalación y servicio del sistema de refrigeración.

Instant start Quicktronic Ballast / Balastro electrónico de rápido arranque.

Thermostat / Termostato

Low maintenance condenser / Condensador de bajo mantenimiento.



Rational line Compressor for high energy efficiency / Compresor de alta eficiencia energética.

Small size single door viscooler, with all-in-one integrated refrigeration system. ENERGY STAR® qualified model.

Capacity

Cubic Feet: 10 20 Oz Pet Bottles: 126
Liters: 283 12 Oz Cans: 252

Dimensions

Height: 54"
Width: 25 5/8"
Depth: 22 3/4"

Units per 40' Container: 72 / 45' : 80

Technical Information

Compressor: 1/4 HP
Amps: 3.3
Temperature Range: 32°F / 39°F.
Refrigerant Gas: R-134a
Voltage: 115V/60Hz/1
Optional Voltage: 220V/60Hz/1
220V/50Hz/1

Refrigerador pequeño, con sistema innovador de refrigeración todo en uno. Modelo con calificación ENERGY STAR®

Capacidades

Pies Cúbicos: 10 Botellas 20 Oz: 126
Litros: 283 Latas 12 Onz: 252

Dimensiones

Altura: 137.16 cm.
Frente: 65.08 cm.
Fondo: 57.78 cm.

Unidades por Contenedor 40': 72 / 45': 80

Información Técnica

Compresor: 1/4 HP
Amperaje: 3.3
Rango de Temperatura: 0°C / 4°C
Gas Refrigerante: R-134a
Voltaje: 115V/60Hz/1
Voltaje Opcional: 220V/60Hz/1
220V/50Hz/1

DECK-10

Shown with optional organizer shelves /
Mostrada con parrillas organizadoras opcionales.



Shelves as standard: 3 - (additional shelves are optional)
Parrillas incluidas: 3 - (parrillas adicionales son opcionales)

DECK-12

Shown with 4 optional organizer shelves /
Mostrada con 4 parrillas organizadoras opcionales.



Shelves as standard: 3 - (additional shelves are optional)
Parrillas incluidas: 3 - (parrillas adicionales son opcionales)

Medium size single door visicooler, with all-in-one integrated refrigeration system. ENERGY STAR® qualified model.

Capacity

Cubic Feet: 12 **20 Oz Pet Bottles:** 168
Liters: 339 **12 Oz Cans:** 336

Dimensions

Height: 62"
Width: 25 5/8"
Depth: 22 3/4"

Units per 40' Container: 72 / 45': 80

Technical Information

Compressor: 1/4 HP
Amps: 3.3
Temperature Range: 32°F – 39°F.
Refrigerant Gas: R-134a
Voltage: 115V/60Hz/1
Optional Voltage: 220V/60Hz/1
220V/50Hz/1

Refrigerador mediano, con sistema innovador de refrigeración todo en uno. Modelo con calificación ENERGY STAR®

Capacidades

Pies Cúbicos: 12 **Botellas 20 Oz:** 168
Litros: 339 **Latas 12 Onz.:** 336

Dimensiones

Altura: 157.48 cm.
Frente: 65.08 cm.
Fondo: 57.78 cm.

Unidades por Contenedor 40': 72 / 45': 80

Información Técnica

Compressor: 1/4 HP
Amperaje: 3.3
Rango de Temperatura: 0°C – 4°C
Gas Refrigerante: R-134a
Voltaje: 115V/60Hz/1
Voltaje Opcional: 220V/60Hz/1
220V/50Hz/1

DECK-26

Shown with optional organizer shelves /
Mostrada con parrillas organizadoras opcionales.



Shelves as standard: 5 - (additional shelves are optional)
Parrillas incluidas: 5 - (parrillas adicionales son opcionales)

The largest single door visicooler, with all-in-one integrated refrigeration system. ENERGY STAR® qualified model.

Capacity

Cubic Feet: 26 **20 Oz Pet Bottles:** 355
Liters: 736 **12 Oz Cans:** 639

Dimensions

Height: 78"
Width: 30"
Depth: 29 1/2"

Units per 40' Container: 45 / 45': 51

Technical Information

Compressor: 1/3 HP
Amps: 6.0
Temperature Range: 32°F / 39°F.
Refrigerant Gas: R-134a
Voltage: 115V/60Hz/1
Optional Voltage: 220V/60Hz/1
220V/50Hz/1

El refrigerador más grande de una puerta, con sistema innovador de refrigeración todo en uno. Modelo con calificación ENERGY STAR®

Capacidades

Pies Cúbicos: 26 **Botellas 20 Oz :** 355
Litros: 736 **Latas 12 Onz.:** 639

Dimensiones

Altura: 198.12 cm.
Frente: 76.20 cm.
Fondo: 74.93 cm.

Unidades por Contenedor 40': 45 / 45': 51

Información Técnica

Compressor: 1/3 HP
Amperaje: 6.0
Rango de Temperatura: 0°C / 4°C
Gas Refrigerante: R-134a
Voltaje: 115V/60Hz/1
Voltaje Opcional: 220V/60Hz/1
220V/50Hz/1

DECK-45-SD

COMING
SOON! /
¡PRONTO!



Shelves as standard: 10 - (additional shelves are optional)
Parrillas incluidas: 10 - (parrillas adicionales son opcionales)

Double door visicooler, with sliding hanging door system and magnetic seal, with all-in-one integrated refrigeration system.

Capacity

Cubic Feet: 45 **20 Oz Pet Bottles:** 560
Liters: 1,274 **12 Oz Cans:** 1,260

Dimensions

Height: 78 1/4"
Width: 51"
Depth: 29 1/2"

Units per 40' Container: 27 / 45': 30

Technical Information

Compressor: 2 (1/4 HP)
Amps: 10.5
Temperature Range: 32°F / 39°F.
Refrigerant Gas: R-134a
Voltage: 115V/60Hz/1
Optional Voltage: 220V/60Hz/1
220V/50Hz/1

Refrigerador de dos puertas, con nuevo sistema de puertas corredizas y sello magnético, con innovador sistema de refrigeración todo en uno.

Capacidades

Pies Cúbicos: 45 **Botellas 20 Oz:** 560
Litros: 1,274 **Latas 12 Onz.:** 1,260

Dimensiones

Altura: 198.75 cm.
Frente: 129.54 cm.
Fondo: 74.93 cm.

Unidades por Contenedor 40': 27 / 45': 30

Información Técnica

Compressor: 2 (1/4 HP)
Amperaje: 10.5
Rango de Temperatura: 0°C / 4°C
Gas Refrigerante: R-134a
Voltaje: 115V/60Hz/1
Voltaje Opcional: 220V/60Hz/1
220V/50Hz/1

Single and double door DECK models with R 290 refrigerant / Refrigeradores DECK de una y dos puertas, con refrigerante R 290.

ENFRIADO POR UN REFRIGERANTE
NATURAL - HC

Consumo menos energía,
y es mejor para el medio ambiente.



An even **greener DECK line**
with R 290 hydrocarbon
refrigerant gas is now
available.



Ahora disponible la nueva
línea **DECK aún más verde**,
con refrigerante
hidrocarburo R 290.

Small size single door viscooler, with
all-in-one integrated refrigeration system
and R 290 hydrocarbon refrigerant gas.

Capacity

Cubic Feet: 10 **20 Oz Pet Bottles:** 126
Liters: 283 **12 Oz Cans:** 252

Dimensions

Height: 54"
Width: 25 5/8"
Depth: 22 3/4"

Units per 40' Container: 72 / 45': 80

Technical Information

Compressor: 1/4 HP
Amps: 3.3
Temperature Range: 32°F / 39°F
Refrigerant Gas: R 290
Voltage: 115V/60Hz/1
Optional Voltage: 220V/60Hz/1
220V/50Hz/1

Refrigerador pequeño, con sistema
innovador de refrigeración todo en uno,
y gas refrigerante hidrocarburo R 290.

Capacidades

Pies Cúbicos: 10 **Botellas 20 Oz:** 126
Litros: 283 **Latas 12 Onz:** 252

Dimensiones

Altura: 137.16 cm.
Frente: 65.08 cm.
Fondo: 57.78 cm.

Unidades por Contenedor 40': 72 / 45': 80

Información Técnica

Compresor: 1/4 HP
Amperaje: 3.3
Rango de Temperatura: 0°C / 4°C
Gas Refrigerante: R 290
Voltaje: 115V/60Hz/1
Voltaje Opcional: 220V/60Hz/1
220V/50Hz/1

DECK-10-HC

Shown with optional organizer shelves /
Mostrada con parrillas organizadoras opcionales.



Shelves as standard: 3 - (additional shelves are optional)
Parrillas incluidas: 3 - (parrillas adicionales son opcionales)

FOGEL's DECK-12-HC uses hydrocarbon
R-290 as the refrigerant, which has no
global warming potential (GWP) making
the DECK-12-HC a more environmentally
friendly model.

FOGEL once again shows its
commitment to sustainability by
innovating with environmentally friendly
refrigerators while increasing product
value.

El DECK-12-HC de FOGEL utiliza
refrigerante hidrocarburo
R 290, el cual no tiene potencial de
calentamiento global (GWP) haciéndolo
un refrigerador más amigable con el
medio ambiente.

Una vez más, FOGEL, en su compromiso
con la sostenibilidad, innovando con
refrigeradores de bajo impacto en el
medio ambiente sin sacrificar la estética,
calidad, ni capacidad del producto.

Capacity

Cubic Feet: 12 **20 Oz Pet Bottles:** 168
Liters: 339 **12 Oz Cans:** 336

Dimensions

Height: 62"
Width: 25 5/8"
Depth: 22 3/4"

Units per 40' Container: 72 / 45': 80

Technical Information

Compressor: 1/4 HP
Amps: 3.3
Temperature Range: 32°F - 39°F
Refrigerant Gas: R 290
Voltage: 115V/60Hz/1
Optional Voltage: 220V/60Hz/1
220V/50Hz/1

Capacidades

Pies Cúbicos: 12 **Botellas 20 Oz:** 168
Litros: 339 **Latas 12 Onz.:** 336

Dimensiones

Altura: 157.48 cm.
Frente: 65.08 cm.
Fondo: 57.78 cm.

Unidades por Contenedor 40': 72 / 45': 80

Información Técnica

Compresor: 1/4 HP
Amperaje: 3.3
Rango de Temperatura: 0°C - 4°C
Gas Refrigerante: R 290
Voltaje: 115V/60Hz/1
Voltaje Opcional: 220V/60Hz/1
220V/50Hz/1

DECK-12-HC



Shelves as standard: 4 - (additional shelves are optional)
Parrillas incluidas: 4 - (parrillas adicionales son opcionales)

Shown with 4 optional organizer shelves /
Mostrada con 4 parrillas organizadoras opcionales.

DECK-19-HC



High exhibition capacity visicooler with all-in-one integrated refrigeration system and R 290 hydrocarbon refrigerant gas.

Capacity

Cubic Feet: 19 **20 Oz Bottles:** 240
Liters: 538 **12 Oz Cans:** 630

Dimensions

Height: 79"
Width: 28 3/8"
Depth: 25 3/4"
Units per Container 40' : 51 / 45' : 57

Technical Information

Compressor: 1/3 HP
Amps: 6.0
Temperature Range: 32°F / 39°F.
Refrigerant Gas: R 290
Voltage: 115V/60Hz/1
Optional Voltage: 220V/60Hz/1
 220V/50Hz/1

Shelves as standard: 4 - (additional shelves are optional)
 Parrillas incluidas: 4 - (parrillas adicionales son opcionales)

Refrigerador de gran capacidad de exhibición, de una puerta de vidrio con sistema innovador de refrigeración todo en uno, y gas refrigerante hidrocarburo R 290.

Capacidades

Pies Cúbicos: 19 **Botellas 20 Oz.:** 240
Litros: 538 **Latas 12 Oz.:** 630

Dimensiones

Altura: 200.66 cm.
Frente: 72.38 cm.
Fondo: 65.40 cm.
Unidades por Contenedor 40' : 51 / 45' : 57

Información Técnica

Compresor: 1/3 HP
Amperaje: 6.0
Rango de Temperatura: 0°C / 4°C
Gas Refrigerante: R 290
Voltaje: 115V/60Hz/1
Voltaje Opcional: 220V/60Hz/1
 220V/50Hz/1



Refrigeration with responsibility.

INNOVATIONS TO MITIGATE GLOBAL WARMING / INNOVACIONES PARA MITIGAR EL CALENTAMIENTO GLOBAL



Breakthrough engineering focusing on design and innovation of environmentally friendly refrigerators.

Alta ingeniería enfocada en el diseño e innovación de refrigeradores amigables al medio ambiente.



Refrigerators with high energy efficiency.

Refrigeradores de alta eficiencia energética.



Polyurethane foam insulation produced using Cyclopentane as the blowing agent, which does not harm the ozone layer nor does it affect global warming.

Aislamiento de poliuretano con ciclopentano, que no daña la capa de ozono ni contribuye al sobrecalentamiento global.



Permanent informative campaign and technical workshop to train our customers as to how to manage R-134^a refrigerant in a responsible manner.

Programa permanente de recuperación del gas refrigerante R-134a, con asistencia técnica a nuestros clientes.



www.fogel-group.com

ISO 9001:2008
Certified Company



FOGEL DE CENTROAMÉRICA, S.A.
3ra. Ave. 8-92 Zona 3, Lotificación
El Rosario Mixco, Guatemala.

Tel: (502) 2410 5800

Fax: (502) 2438 0960 / (502) 2438 0948

E-mail: foca@fogel-group.com

POSTAL ADDRESS:

Section 1369, P.O. Box 02-5289
Miami, Florida 33102-5289

FOGEL ANDINA, S.A.

Zona Franca del Pacífico, Manzana G,
Lote 1, Palmira, Colombia

Tel: (57-2) 280-0802

Fax: (57-2) 280-0803

E-mail: fogel@fogelandina.com